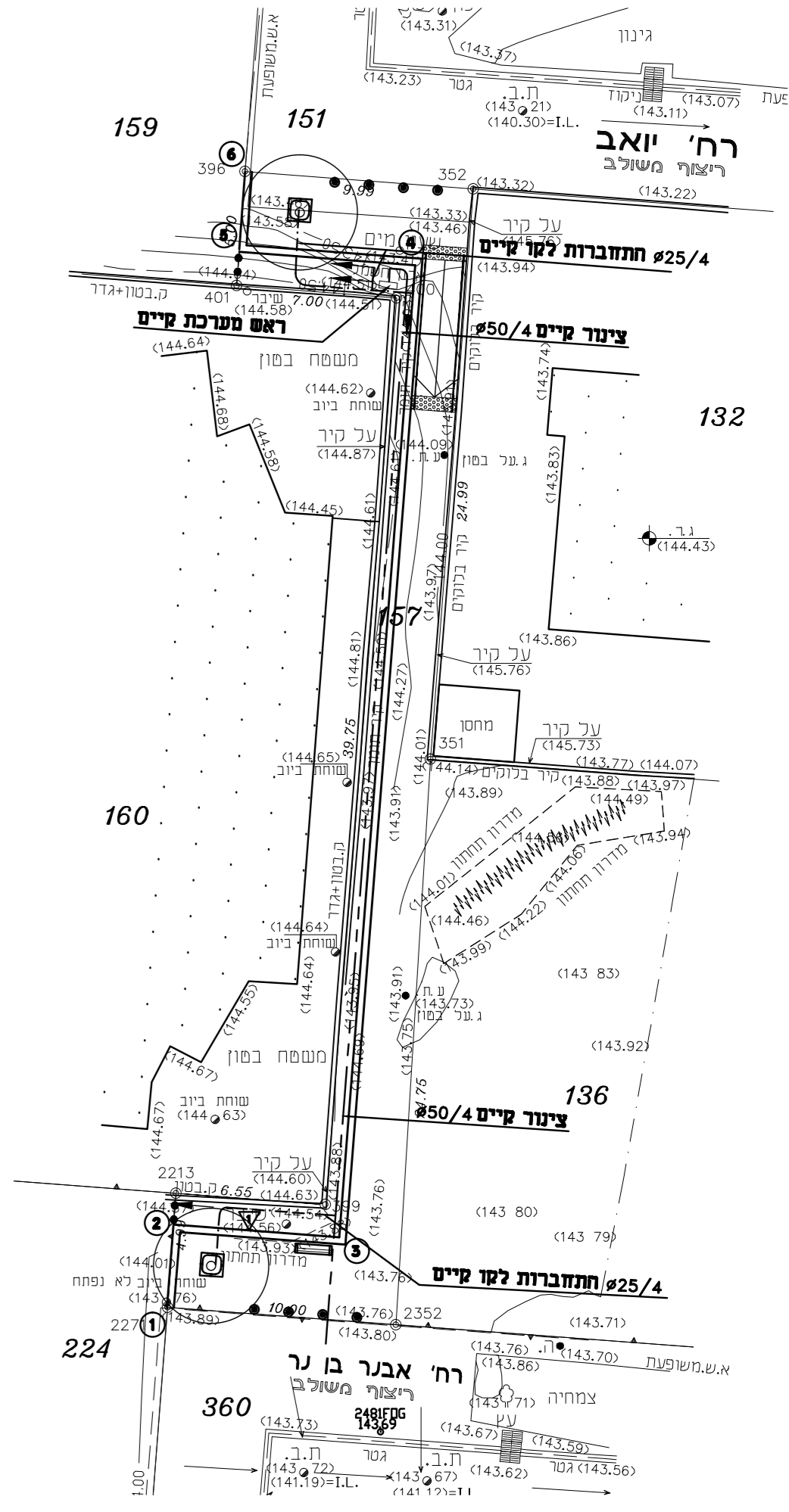


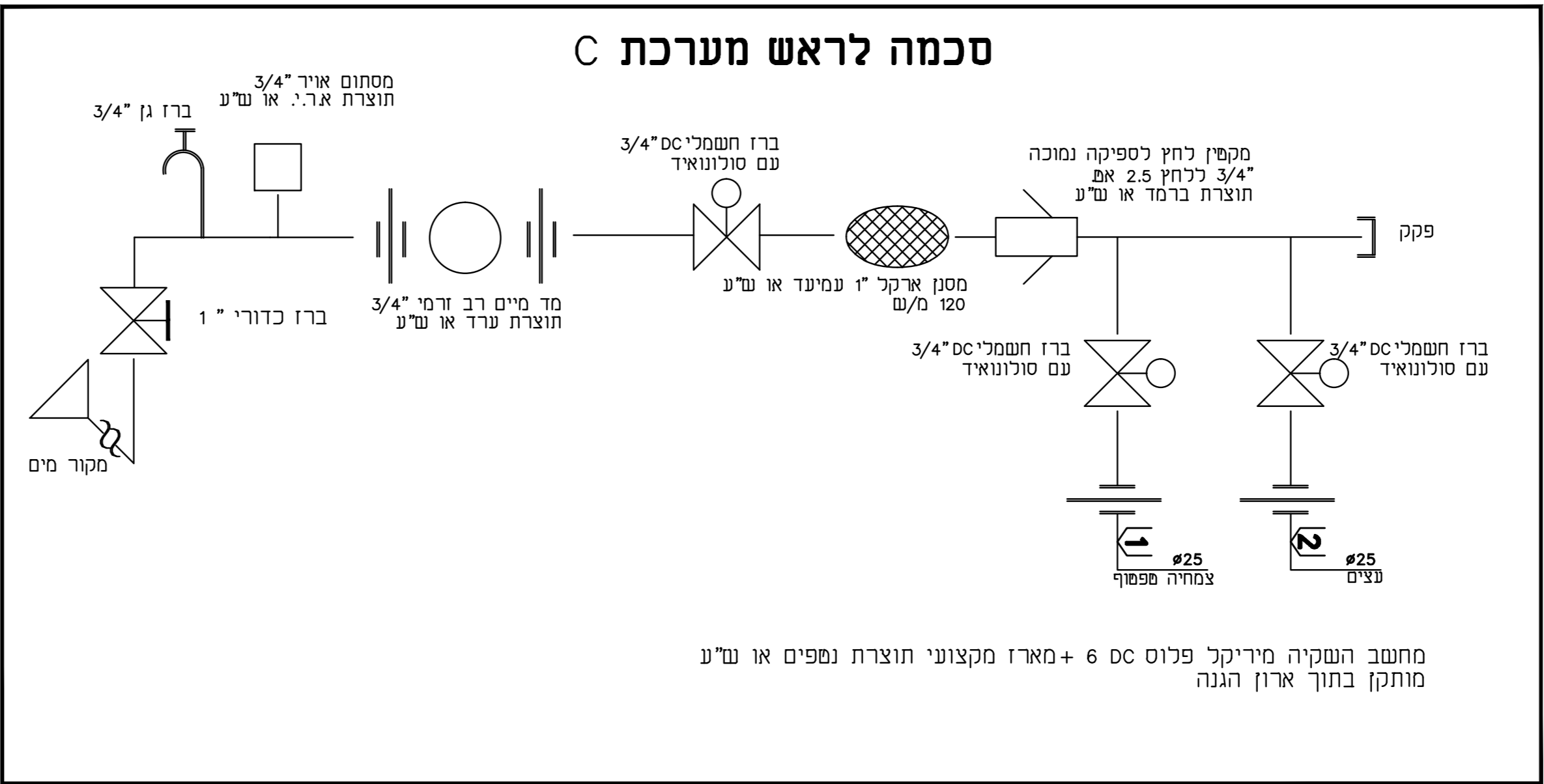
מעבר 965



הערות:

- מערות ההשקיה תבוצע על פי המפרט הטכני והמפרט הבין משרדי פרק 41.
- בכניסה לראש המערכת רדוע לחץ דינמי מינימלי של 3.5 אטמ (בספיקה של 10 מק"ש).
- במידה ולא יהיה לחץ של 3.5 אטמ יהיה צורך להוסיף משאבה להגברת לחץ.
- העצמים יושקו על ידי צינור שפופי אינפגרידי מוסט אולם בספיקה של 2.3 כ"ש בצבע חום, לפי מרווחו שתילח.
- צינור השפופי יחזוק על ידי יחידת מחבת מגולוונת כל 2.5 מ' יחד.
- שלושות השפופי יעבדו בתחום לחצים בין 1.0 אטמ-3.0 אטמ.
- העצים יושקו על ידי צינור שפופי אינפגרידי מוסט 16 מ"מ בספיקה של 2.3 ל"ש במרווחים של 0.30 מ' 6 שפפות לעץ עם 3 יחידות מחבת מגולוונת (לפי פרט ב').
- אין להשתמש במחברי פון וחחיליות פון.
- קצוות השלושות יחוברו לצינור מנקו בקוטר 25/4.

מעבר 934

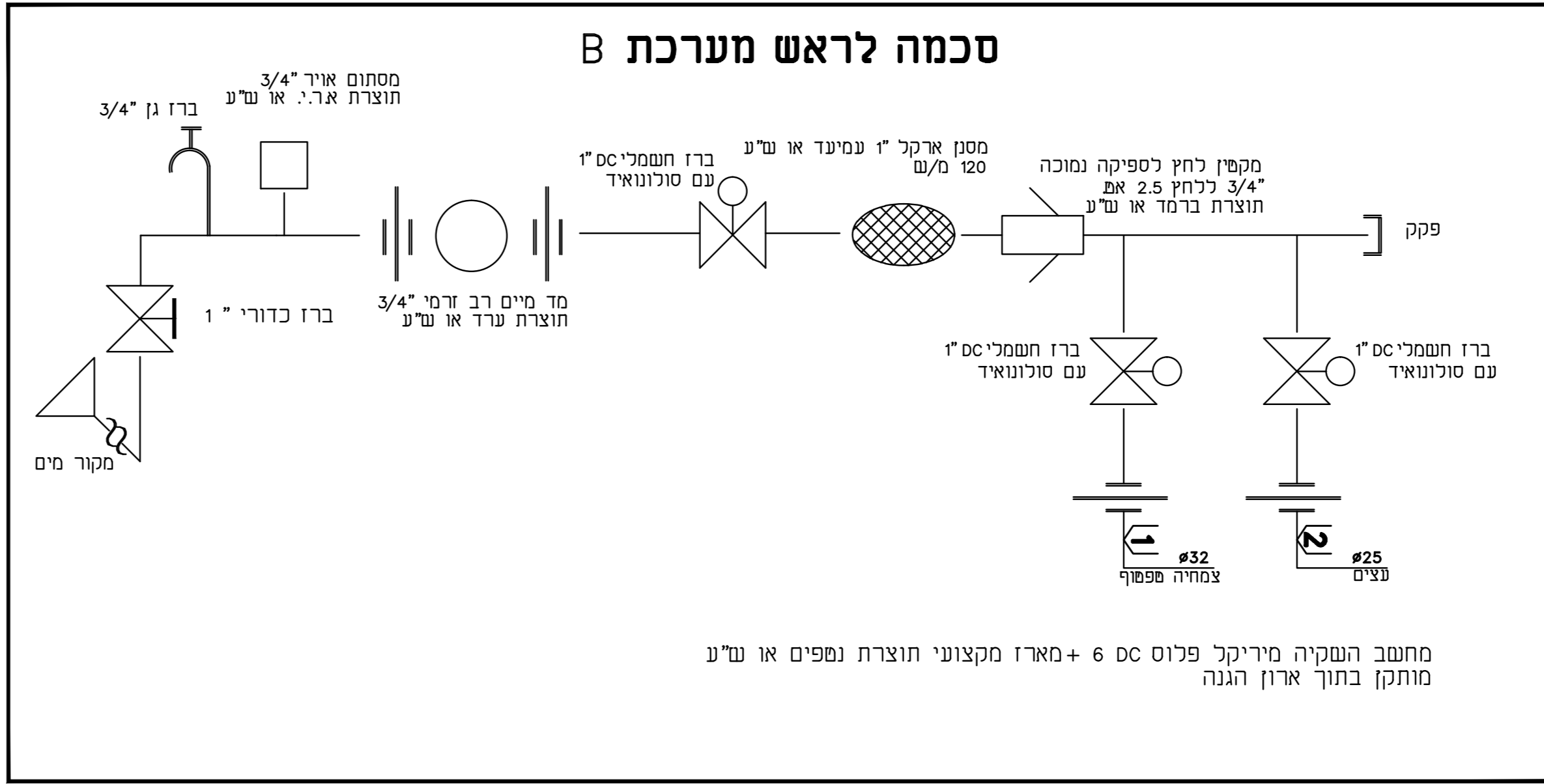


מחשב העסקיה מירקלי פלוס DC 6 + מארז מקצועי תוצרת נפסים או ש"ע מותקן בתוך ארון הגנה

מקרא:

צינור מפוליאתילן קוטר 25 דרג 4 סגול
צינור לכיפופ 16 מ"מ אינפגרידי מתווסט
2.3 כ"ש כל 1.00 מ'
מרווח בין השלוחות 1.00 מ'
כל עץ לולאה עם 6 שפפות

שצ"פ 935



מחשב העסקיה מירקלי פלוס DC 6 + מארז מקצועי תוצרת נפסים או ש"ע מותקן בתוך ארון הגנה

מקרא:

צינור מפוליאתילן קוטר 25 דרג 4 סגול
צינור מפוליאתילן קוטר 32 דרג 4 סגול
צינור לכיפופ 16 מ"מ אינפגרידי מתווסט
2.3 כ"ש כל 0.60 מ'
מרווח בין השלוחות 0.6 מ'
כל עץ לולאה עם 6 שפפות

סכמה לראש מערכת B

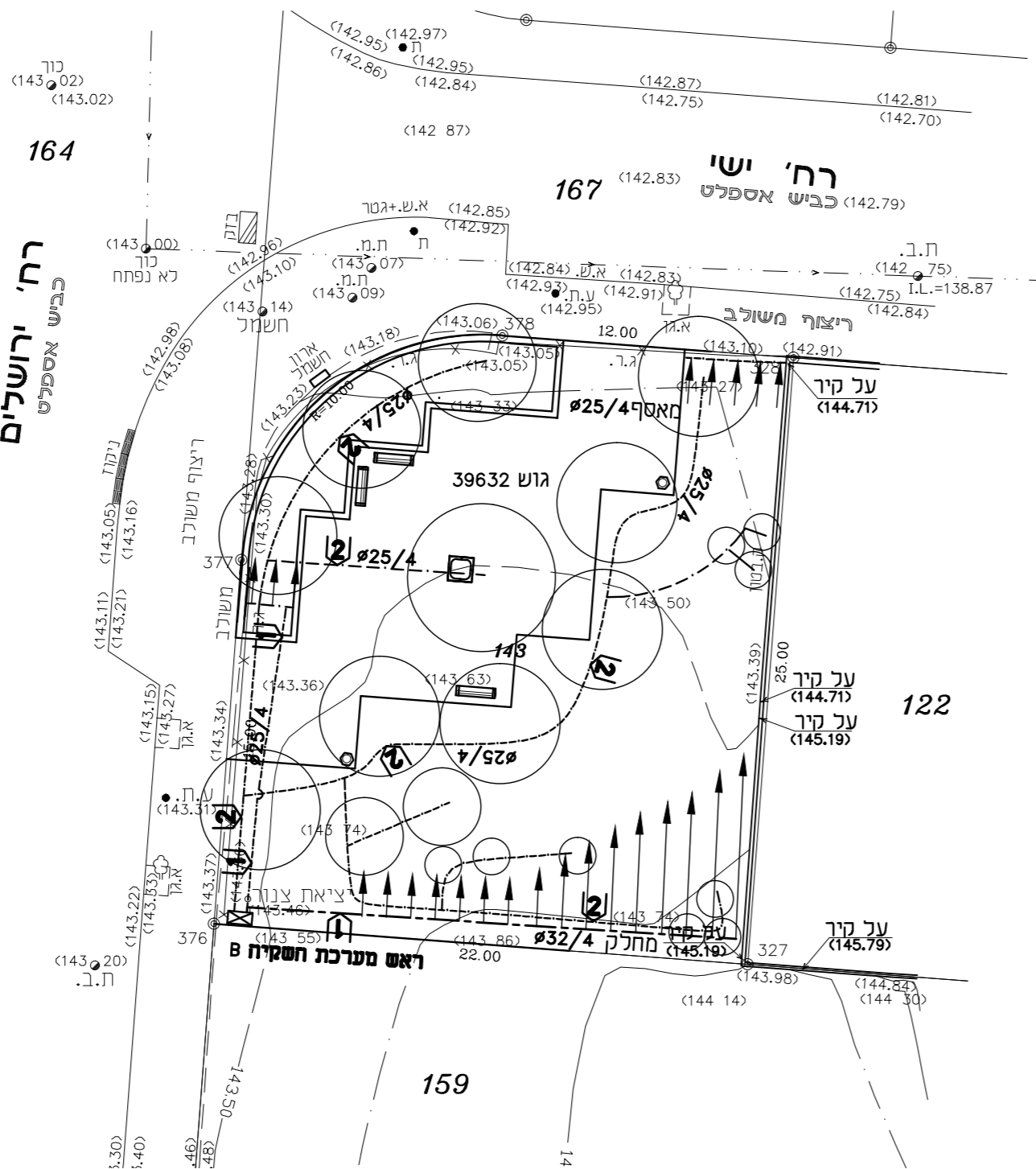
טבלת הפעלות למצב הקריטי (בקיץ)

ברז (מס)	גידול	ספיקה (מ"ק/ש)	שטח (מ"ר)	שעור העסקיה (מ"מ/שעה)	מנה מקסימלית שבועית (מ"ק)	משך העסקיה (שעה)
1	צמחיה	0.46	200	2.3	3.5	7 ²⁰
2	עצים	0.11			0.56	5 ⁰⁰

סכמה לראש מערכת B

טבלת הפעלות למצב הקריטי (בקיץ)

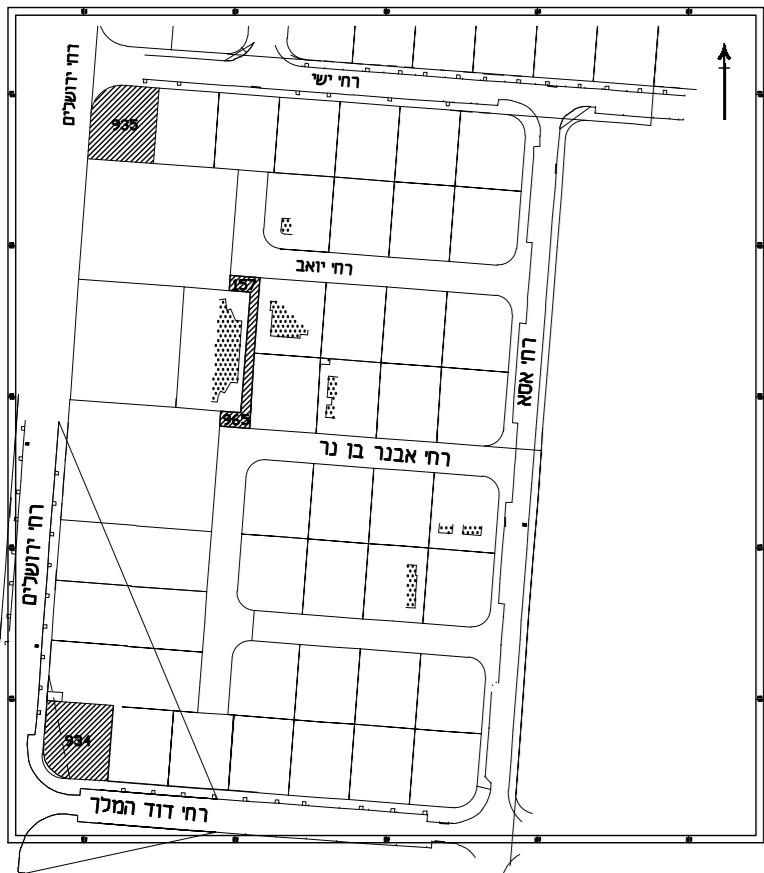
ברז (מס)	גידול	ספיקה (מ"ק/ש)	שטח (מ"ר)	שעור העסקיה (מ"מ/שעה)	מנה מקסימלית שבועית (מ"ק)	משך העסקיה (שעה)
1	צמחיה	0.46	200	2.3	3.5	7 ²⁰
2	עצים	0.11			0.56	5 ⁰⁰



התכנית מבוססת על:

תכנית	מתכנן	התקבל	תאריך עדכון	קובץ
מדידה	מ. פוגל	03.08.09	11.09.11	mg-143a.DWG mg-157a.DWG mg-341a.DWG

תרשים סביבה ק.מ. 1:2500



1.3.12	מהשב"ש א
23.2.12	מח' נתיגות לאישור
2.2.12	מהשב"ש 2X
25.1.12	בקה
15.12.11	ישיבה מהשב"ש
26.1.10	מהשב"ש לאישור
13.10.09	מהשב"ש לאישור
2.9.09	בקה
27.8.09	ישיבה מהשב"ש
11.8.09	מהשב"ש
תאריך	תפוצה

17.1.12	עידכון סכמה ראש מערכת להחזרת צינורות מובילים
11.9.11	עידכון מדידה V עדכון מיקום קיר 2-3 כפי תא
30.8.09	עידכון בשצפים 934 כפי סיכום ישיבה מ-25.8.09
תאריך	שינויים

לעיון:	לאישור:	למכרז:	לכצוע:
--------	---------	--------	--------

המזמין: משרד הבינוי והשיכון	שכונת שכירא השלמות 2012
תוכנית השקיה	מס. גיליון: 3/1
שצפים 934, 965	מעבר 965
מס. פרויקט: 09-05	

ק.מ.: 1:250	שרטט: אידה
תאריך: 15.07.09	תכנן: אמירה
קובץ: 09-05-1-1	אישור: אמירה

אמירה ברמן-תכנון נוף

רח' הבורסקאי 105/בא-שבע טכ: 08-6280281 בקט: 08-6287275

הקבלן אחראי למידות ובהתאמתן במקום. בכך מקרה שכל סכמי ישיבות לא משרד האדריכל. אין למדוד בשירות.